

Nové luxusní apartmány Černý vlk Borová Lada

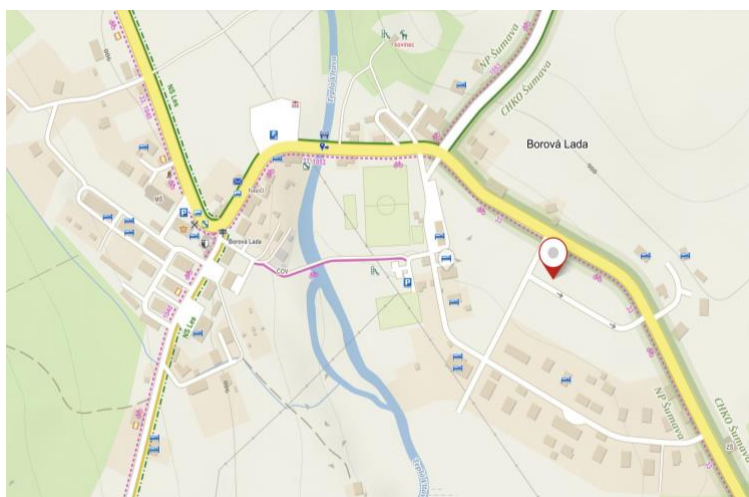


Nové, luxusní, nadstandardně prostorné a plně zařízené apartmány v srdci Šumavy snoubí ideální polohu s moderním vybavením. Můžete je využít jak pro aktivní rodinný odpočinek, tak jako pohodlné pracoviště (home office).

Ideální místo na sport

Obec Borová Lada nabízí desítky až stovky kilometrů **cyklostezek** i cest pro turistiku s horským i rovinatým profilem, **multifunkční sportovní areál**, **největší soví voliér v ČR** a snadný přístup do blízkého okolí pro další zábavu i aktivní odpočinek.

Přímo v obci je několik restaurací s otevřenými výdejními okýnky i obchod se smíšeným zbožím.



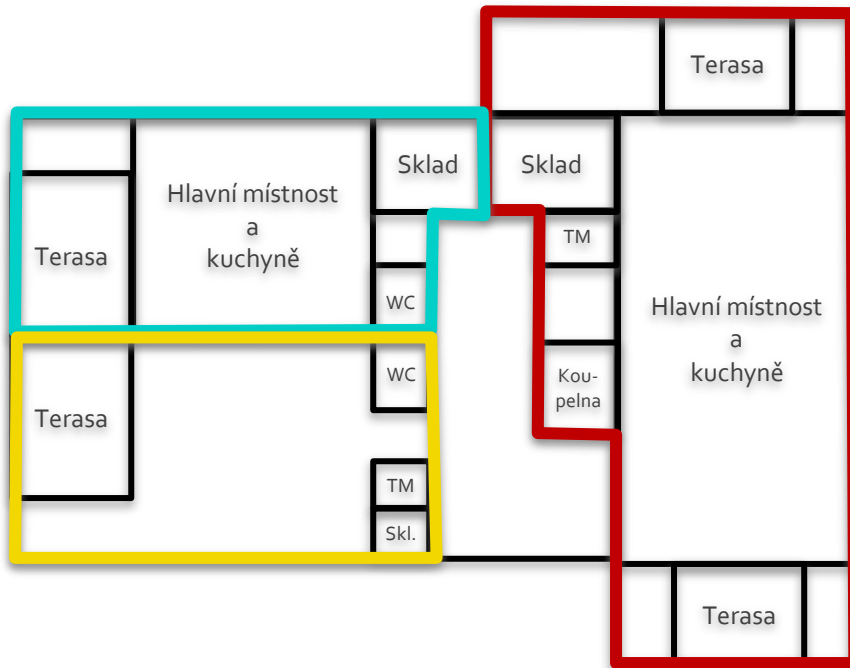
Vlastní chalupa je situována v klidné části obce, pár minut chůze od multifunkčního sportovního areálu, centra obce i značených turistických cest.



V domě jsou **tři samostatné apartmány**, takže hosté mohou být v absolutním soukromí. Sdílená je pouze vstupní chodba. Do domu i do každého apartmánu se vstupuje pomocí **kódových zámků** (takže odpadá nutnost domlouvát přesný čas příjezdu) a dům je – pro bezpečí hostů – vybaven **bezpečnostním systémem (kouřová čidla a elektronický zabezpečovací systém)**.

Zaparkovat můžete na **vlastním parkovišti** přímo před domem.

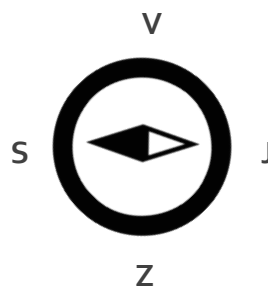
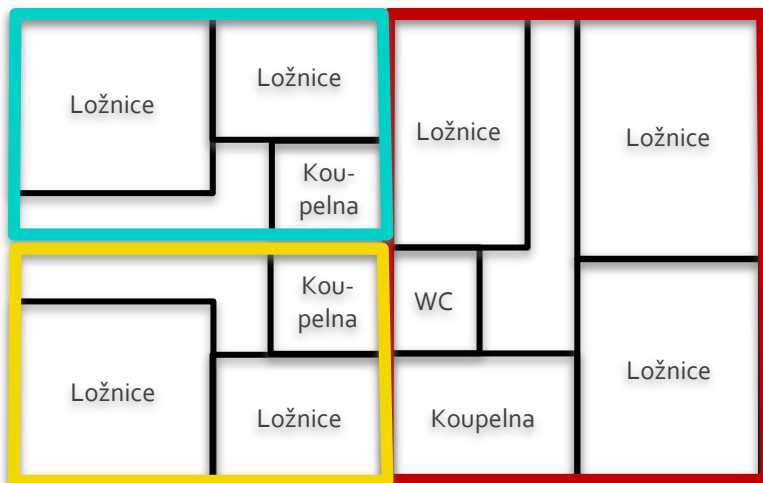
Půdorys přízemí



Celkem je možno pronajmout si tři apartmány:

- **Červený** (kapacita 8 osob, celková plocha 100m²) – velký obytný prostor (50m²), tři ložnice, velká samostatná koupelna s vanou, samostatná toaleta a další koupelna se sprchovým koutem a toaletou. Velký sklad, další technická místnost jen pro tento apartmán a společná technická místnost s pračkou a sušičkou.
- **Žlutý** (kapacita 4 osoby s možností přistýlky pro 5. osobu, celková plocha 50m²) – obytný prostor, dvě ložnice, koupelna s velkým sprchovým koutem a toaletou, samostatná toaleta. Samostatný sklad a společná technická místnost s pračkou a sušičkou.
- **Zelený** – ve stejné dispozici jako Žlutý.

Půdorys 1. patro

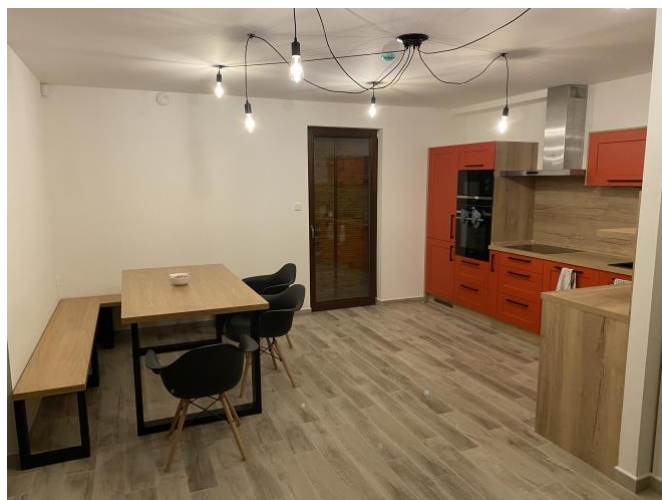


Apartmány jsou velmi prostorné a nadstandardně vybavené.

V kuchyni máte k dispozici

- mikrovlnou i **standardní troubu**,
- **elektrickou varnou desku**,
- **varnou konvici**,
- **prostornou lednici a mrazničku** a
- **kompletní vybavení nádobím** (včetně hrnců, pánví atd.).

V hlavní místnosti je **Smart TV (LG)** s přednastaveným předplatným k **HBO GO** (které je vám po dobu pobytu k dispozici) a staženými dalšími internetovými aplikacemi pro LG TV. V případě zájmu můžete připojit vlastní externí zařízení.



Z hlavní místnosti máte přímý přístup na zahradu a terasy přes **velká francouzská okna**. V případě potřeby je můžete zatemnit stylovými **venkovními dřevěnými posuvnými dveřmi**.

Ve všech místnostech domu je **podlahové vytápění** s možností přesné regulace teploty.

Pro rodiny s malými dětmi je k dispozici na vyžádání **dětské nádobí, nočníky, dětské postýlky** a další.

V ložnicích jsou **úložné prostory** ve formě polic, šatních stěn s věšáky, skříňí či velkoobjemových šuplat pod postelími (dle ložnice).

Samozeřejmostí je **ložní prádlo, ručník a osuška** pro každého hosta.

Okna ložnic můžete **zcela zatemnit** pro nerušený odpočinek.



Koupelny jsou moderně zařízeny buď **sprchovými kouty** nebo **vanou**.

V každém apartmánu je vám k dispozici **fén** a **základní hygienické potřeby** (mýdlo na ruce, toaletní papír, osvěžovač vzduchu).





Ke každému apartmánu náleží soukromý zamykací sklad s policemi na věci, držáky na lyže, vysoušečem bot, sušákem na oblečení a úklidovými prostředky.

Hostům je k dispozici též pračka se sušičkou.



V blízkém okolí domu je plná občanská vybavenost – výborné **bistro/kavárna/cukrárna** Madam čokoláda, **restaurace** Borůvka, **prodejna** smíšeného zboží, **pošta** atd.

Přímo v obci si můžete **půjčit sportovní vybavení**, případně využít půjčovny na Kvildě nebo v Horní Vltavici.

